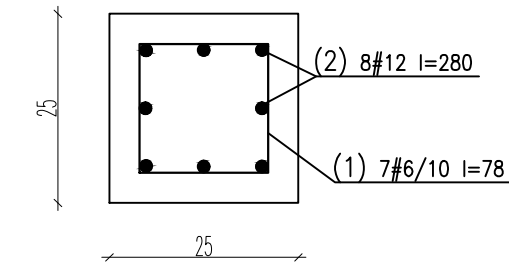
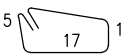



W Y K A Z S T A L I Z B R O J E N I O W E J



					Obiekt: IM Gdańsk Zbrojenie słupa sł3 25x25		Rys. Nr rys. Strona 1 Data 2017.04.26 Wyk R.Księżak						
Nr	Ø [mm]	Klasa stali	Gat. stali	Sztuk	Kształt [cm]	Długość [cm]	Długość całkowita [m]						
							6	12					
1	#6	A III-N	B500sp	14		78	10.92						
2	#12	A III-N	B500sp	8		280		22.4					
Długość ogółem [m]							10.92	22.4					
Ciężar 1mb [kg]							0.222	0.888					
Ciężar ogółem [kg]							2.4	19.9					
Ciężar wg klas stali [kg]							(A III-N) 22.3						
Ciężar razem [kg]							22.3						

UWAGI GENERALNE:

- Niniejszy dokument należy rozpatrywać wraz z opracowaniami innych branż.
- Roboty prowadzić zgodnie z opisem technicznym.

UWAGI SZCZEGÓŁOWE:

- PRZED PRZYSTĄPIENIEM DO PRAC BEZWZGLĘDNIE NALEŻY SPRAWDZIĆ WYMIARY. W RAZIE STWIERDZENIA RÓŻNICY MIĘDZY ZAŁOŻENIAMI PROJEKTOWYMI, A STANEM FAKTYCZNYM BEZZWŁOCZNIE POWIADOMIĆ PROJEKTANTA.
 - DŁUGOŚĆ ZAKŁADU MIN. 40Ø LUB WG RYSUNKU.
 - DŁUGOŚĆ PRĘTA MIERZONA PO ZEWNĘTRZNYCH KRAWĘDZIACH, WYMIAR STRZEMIENIA PO WEWNĘTRZNYCH.
 - STARTETY OSADZIĆ W FUNDAMENTACH PRZED ZABETONOWANIEM.
 - KSZTAŁT ZBROJENIA DOPASOWAĆ W SZALUNKU.
 - ZMIENIAĆ POZYCJE HACZYKÓW STRZEMIÓN W KAŻDYM KOLEJNYM PRĘCIE.
- Beton:

– słupy

C30/37

Stal zbrojeniowa:

A–IIIN (B500sp)

Klasa konstrukcji:

S4

Tolerancja wymiaru elementów:

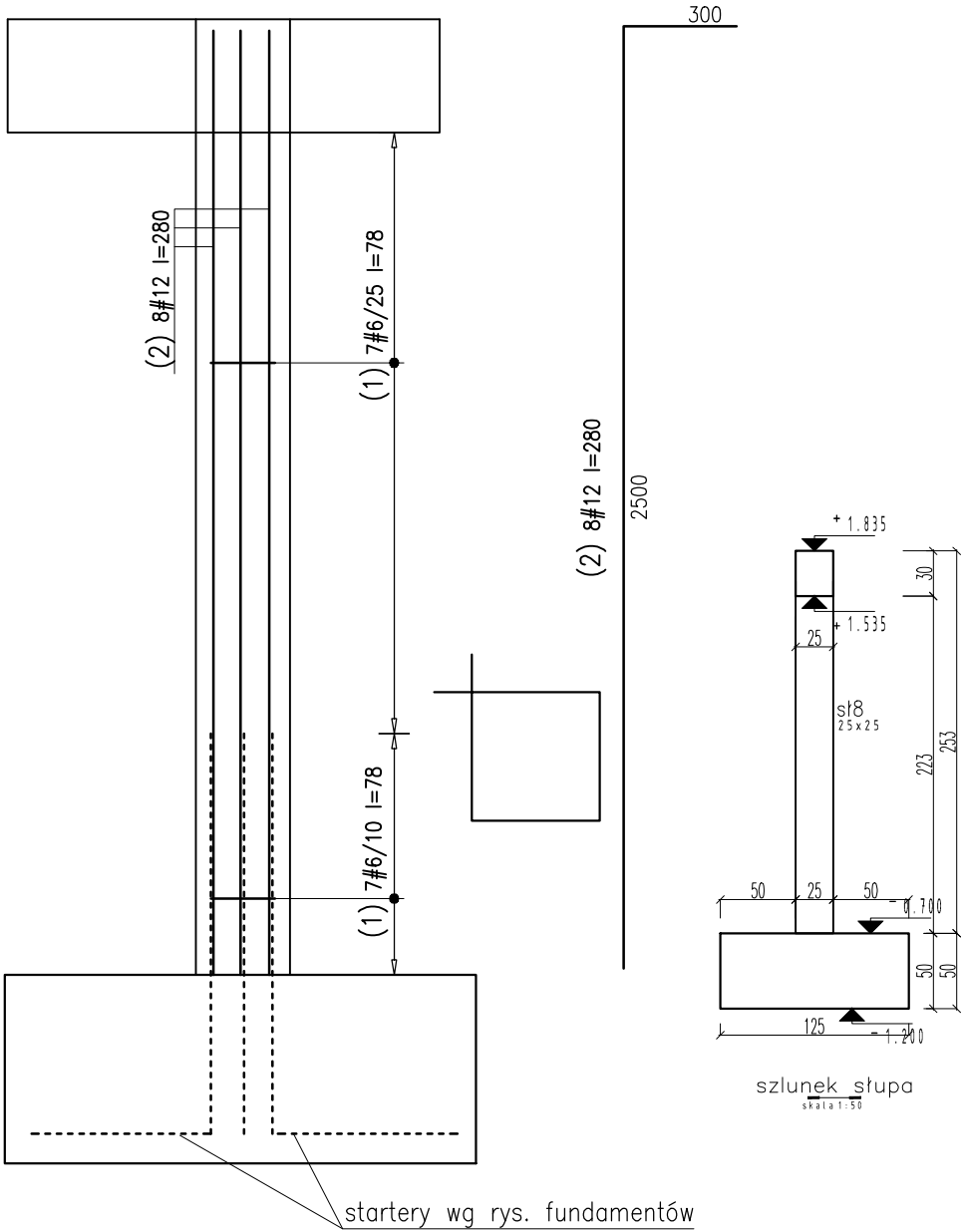
±5mm

Tolerancja wykonania zbrojenia:

±10mm

Otulina zbrojenia

30mm



UWAGI :

WSZYSTKIE NAZWY UŻYTE W PROJEKCIE STANOWIĄ INFORMACJĘ O PARAMETRACH URZĄDZEŃ I MATERIAŁÓW. WYKONAWCA PRZED WBUDOWANIEM PRZEDSTAWI KARTY MATERIAŁOWE Z ZAŁĄCZENIEM WSZELKICH DOKUMENTÓW POTWIERDZAJĄCYCH ICH PARAMETRY TECHNICZNE I HIGIENICZNE. MATERIAŁY I URZĄDZENIA INNE NIŻ UŻYTE W PROJEKCIE PODLEGAJĄ AKCEPTACJI GŁÓWNEGO PROJEKTANTA ORAZ WYMAGAJĄ SPORZĄDZENIA DOKUMENTACJI ZAMIENNEJ KTÓRA PODLEGA UZGODNIENIU Z GŁÓWNYM PROJEKTANTEM

INWESTYCJA:

**BUDOWA BUDYNKU
LABORATORYJNO - BIUROWO -
WARSZTATOWEGO
I OBIEKTÓW TOWARZYSZĄCYCH**

NR PROJEKTU:

116

ADRES INWEST.:

ul. Roberta de Plelo, działka nr ew. 41 ob. 073,
jednostka ewidencyjna Gdańsk

INWESTOR:

Instytut Morski
ul. Długi Targ 41/42, Gdańsk 80-830

BRANZA:

KONSTRUKCJA

FAZA:

PROJEKT WYKONAWCZY

DATA:

04 - 2017 r.

**PAS
PROJEKT**
PAS PROJEKT Sp. z o.o.
ul. Plantowa 5;
05-830 Nadarzyn
TEL. (022) 739-90-25,FAX (022)739-79-06
www.pasprojekt.com

ZESPÓŁ AUTORSKI:	IMIĘ I NAZWISKO	NR UPR.:	PODPIS:
PROJEKTOWAŁ:	mgr inż. Marcin Polak	LUB/0202/POOK/13 <small>upr. bud. w specjalności konstr.-bud. do projektowania bez ograniczeń</small>	
OPRACOWANIE:			
SPRAWDZIŁ:	mgr inż. Ireneusz Bielczenko	1067/EI/86 <small>upr. bud. w specjalności konstr.-bud. do projektowania bez ograniczeń</small>	

UWAGA:

PROJEKT CHRONIONY PRAWEM AUTORSKIM. PROJEKT ARCHITEKTONICZNY JEST PROJEKTEM NADRZĘDNYM! WSZYSTKIE ROZBIĘŻNOŚCI Z PROJEKTAMI BRANŻOWYMI SKONSULTOWAĆ Z PROJEKTANTEM GENERALNYM PRZED WYBUDOWANIEM !

RODZAJ RYSUNKU:

ZBROJENIE

TREŚĆ RYSUNKU:

Zbrojenie słupa sł8

NR.RYSUNKU:

PAS-116-PW-K-ZBR-SL-D-08

REWIZJA:

SKALA:

1:10
1:25
1:50